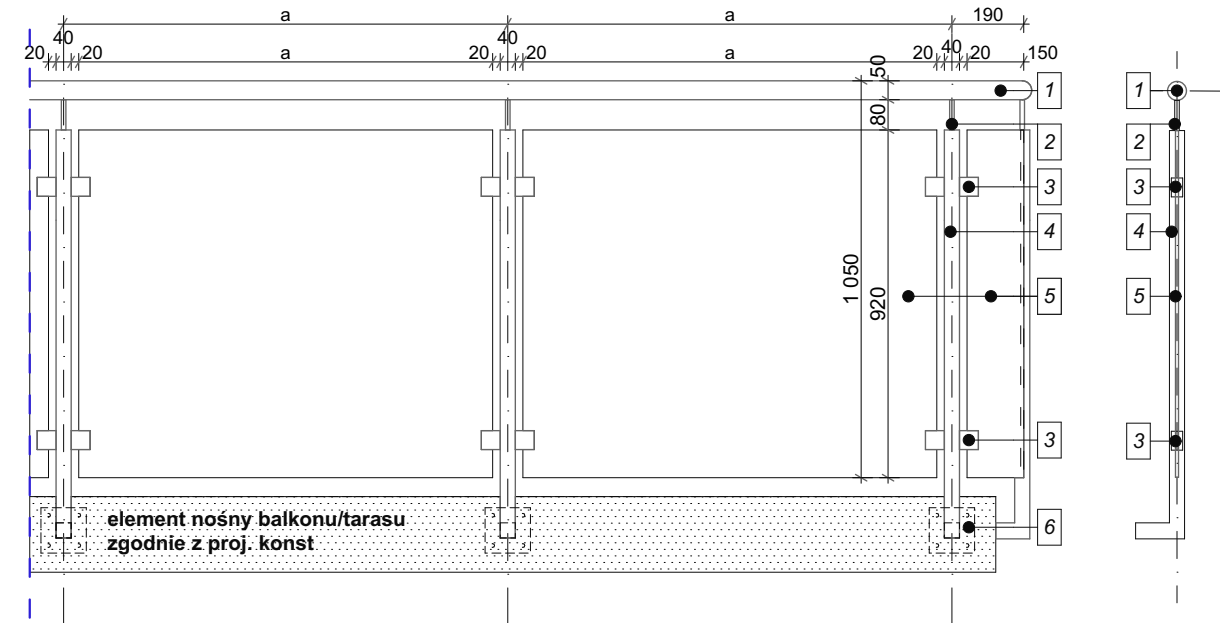


Balustrady szklane wewnętrzne klatki schodowej - ilość 18 mb  
Pochwyt montowany do sciany klatki schodowej - ilość 21 mb

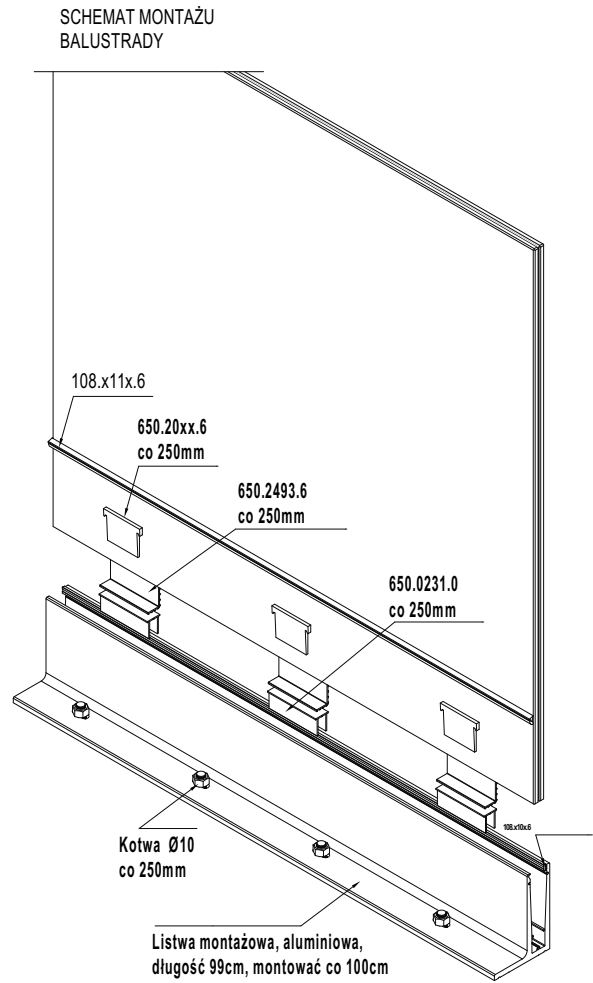
Balustrady szklane zewnętrzne balkony I piętra - ilość 31 mb

OZNACZENIA ELEMENTÓW:

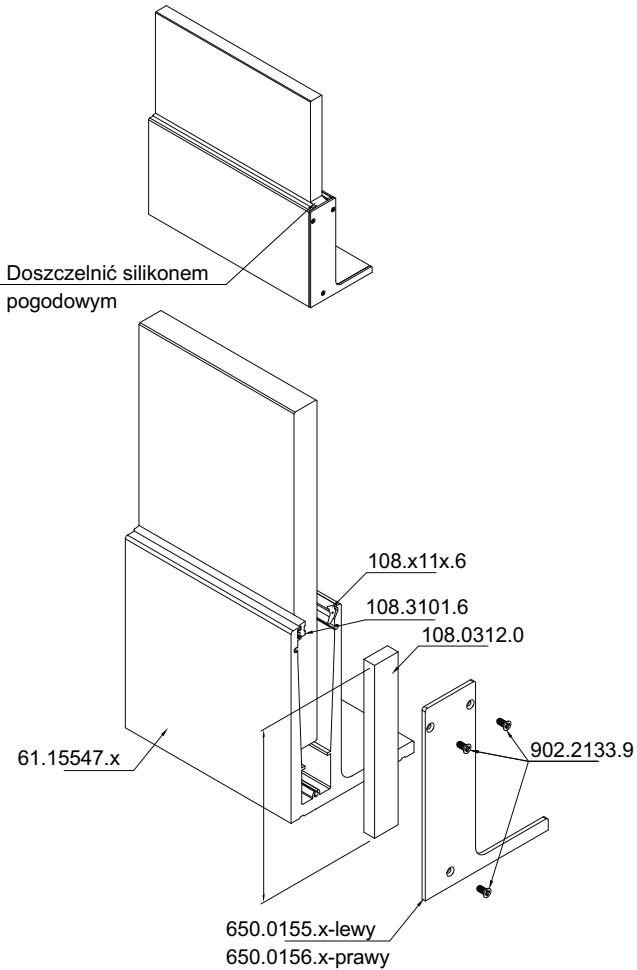
- 1- RURA STALOWA φ48,3x1,5mm
  - 2- ŁĄCZNIK - PRĘT STALOWY φ14mm
  - 3- ZACISK SYSTEMOWY DO SZKŁA MOD22,KOLOR RAL 9005 (OPCJONALNIE ZBLIŻONY DO RAL 7016)
  - 4- SŁUPEK, PROFIL STALOWY 40x40x5mm (WYJĄTEK NAROŻNIKI - WG RYS.)
  - 5- SZKŁO BEZPIECZNE KLEJONE BEZBARWNE SZLIF TRAPEZ.DOKOŁA TAFLI - VSG 4.4.2, gr.8,76mm MOCOWANE ZACISKAMI SYSTEMOWYMI; SZKŁO Z SITODRUKIEM ZGODNIE Z RYS. ELEWACJI DO UZGODNIENIA Z PROJEKTANTEM
  - 6- MARKA PŁASK. STALOWA 120x120x5mm (WYJĄTEK NAROŻNIKI - WG RYS.) + MOCOWANIE BALUSTRADY 4x KOTWA STALOWA M10, L=150mm, WKLEJANA NA CHEMIĘ HAMAR EPOFIX
- BALUSTRADY UWAGA:
- WSZYSTKIE ELEMENTY STALOWE OCYNKOWANE OGNIOWO, OCZYSZCZONE I MALOWANE PROSZKOWO W KOLORZE RAL 7016 (ZGODNIE Z KOLORYSTYKĄ ELEWACJI)
  - POSZCZEGÓLNE MODUŁY BALUSTAD PRZYKRĘCAĆ DO SIEBIE PRZY ZASTOSOWANIU NAKRĘTEK KOŁPAKOWYCH ORAZ ŚRUB IMBUSOWYCH NIERDZEWNYCH



Balustrady szklane zewnętrzne trybuny VIP - II piętrze - ilość 23,5 mb



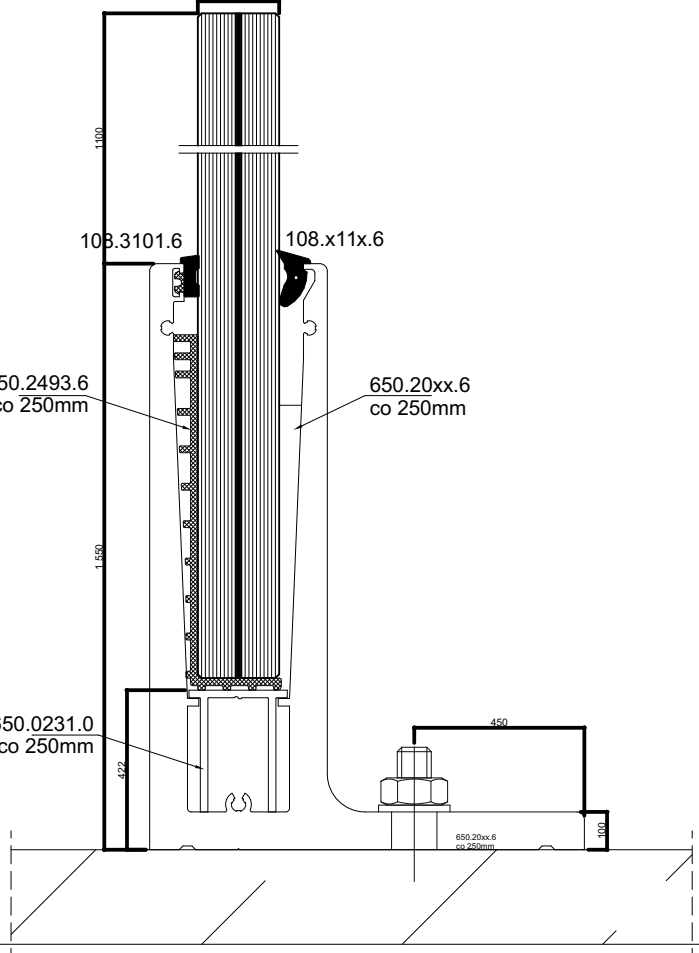
ZAMKNIĘCIE BOCZNE BALUSTRADY



DETAL MOCOWANIA BALUSTRADY

Dobór klinów mocujących oraz uszczelkek względem grubości wypełnienia


Z [mm]	Klin mocujący	Uszczelka podszybowa	Uszczelka montażowa
20,76 (VSG 1010.2)	650.2021.6	108.3101.6	108.0113.6
21,52 (VSG 1010.4)	650.2022.6	108.3101.6	108.0113.6



UWAGA!

-PO DOKONANIU WYBORU PRODUCENTA STOLARKI ZWERYFIKOWAĆ WYMIARY OTWORÓW W ŚWIELE MURU;

- WSZYSTKIE WYMIARY SPRAWDZIĆ W TRAKCIE BUDOWY;
- WSZELKIE ZMIANY I KOREKTY PROJEKTOWE SĄ MOŻLIWE TYLKO W POROZUMIENIU I ZA ZGODĄ PROJEKTANTA;
- INTEGRALNĄ CZĘŚCIĄ RYSUNKU JEST LISTA DETALI, ZASTAWIENIE STOLARKI ORAZ BRANŻOWE WYTTCZNE BUDOWLANE;
- DOKUMENTACJĘ ARCHITEKTONICZNĄ NALEŻY SKOORDYNOWAĆ Z PROJEKTAMI BRANŻOWYMI ORAZ W RAZIE NIEJASNOŚCI POWIADOMIĆ PROJEKTANTÓW;
- WSZYSTKIE WYMIARY ELEMENTÓW NOWOPROJEKTOWANYCH SĄ WYMIARAMI STANU SUROWEGO (BEZ TYNKÓW I OKŁADZIN);
- RZĘDNE WYSOKOŚCIOWE, WYSOKOŚCI POMIESZCZEŃ ORAZ WYSOKOŚCI PARAPETÓW ODNOSZĄ SIĘ DO POZIOMU WYKONCZONYCH NA GOTOWO POSADZEK;
- WYMIARY OKIEN I DRZWI W ŚCIANACH CERAMICZNYCH PODANO JAKO WYMIAR ZEWSZTAWÓW OKIENNYCH I DRZWIOWYCH ORAZ WYMIAR W ŚWIELE MURU;
- hp - WYSOKOŚĆ PARAPETU OD POZIOMU 0,00 (POSADZKA NA GOTOWO);

  PRIMTECH Szymon Kita tel: 506-340-000 www.primtech.pl	Funkcja	Imię i nazwisko	Nr uprawnień	Podpis
	Projektował br. arch.	mgr inż. arch. Magdalena Domik-Morawiec	4/SLOKK/2019	
	Sprawdził br. arch.	mgr inż. arch. Maria Nowak	170/POOKK/IV/2016	
	Projektował br. konstr.	mgr inż. arch. Leszek Horzela	15/98	
	Sprawdził br. konstr.	mgr inż. Damian Goliński	SLK/3937/PWOK/11	
Lokalizacja: T. Kościuszki 1, 34-120 Andrychów dz. nr 842/5; 842/7 obr.: Andrychów- miasto [ 121801.4.0001 ] Jedn. ewiden: Andrychów- Miasto				
Nazwa projektu/Osiedl: ETAP 1 - "Zagospodarowanie terenu Stadion "BESKID" w Andrychowie" rozbiora, przebudowa, budowa obiektówbudowlanych na terenie stadionu "BESKID" wraz z infrastrukturą towarzyszącą w Andrychowie				
Inwestor: Gmina Andrychów ul. Rynek 15 34-120 Andrychów  Data: Czerwiec 2024r.	Nazwa rysunku:		Nr rysunku:	
	Faza proj.:		Nr egz.:	
	Skala:		A_18	
	Projekt Wykonawczy			
Korzystanie z rozwiązań technicznych zawartych w niniejszym projekcie, w zakresie przekraczającym ustalenia umowy na opracowanie dokumentacji, wymaga pisemnego zezwolenia: PRIMTECH Szymon Kita				